



De belastningsbeprövade Fibrelite 90 ton-dikeslocken ligger i position på kajområdet

Fibrelite fick i uppdrag att tillhandahålla ett efteranpassat och belastningsbeprövat samt lättviktigt lock för 90 ton som tål arbetsmiljön i en extremt upptagen kommersiell hamn.

Locken behövde vara F900-belastningsbeprövade, ge enkel och säker åtkomst, efteranpassade i befintlig struktur och även tillhandahålla säkerhet för att förhindra obehörig åtkomst.

Den första kontakten kom från hamnens underhållsteam som undersökte ersättningsalternativ för de extremt tunga och korroderande stållocken som krävde dedikerad lyftutrustning och som medförde betydande finansiella kostnader med utrustning, arbetskraft och tid varje gång sötvatten överfördes till ett fartyg.



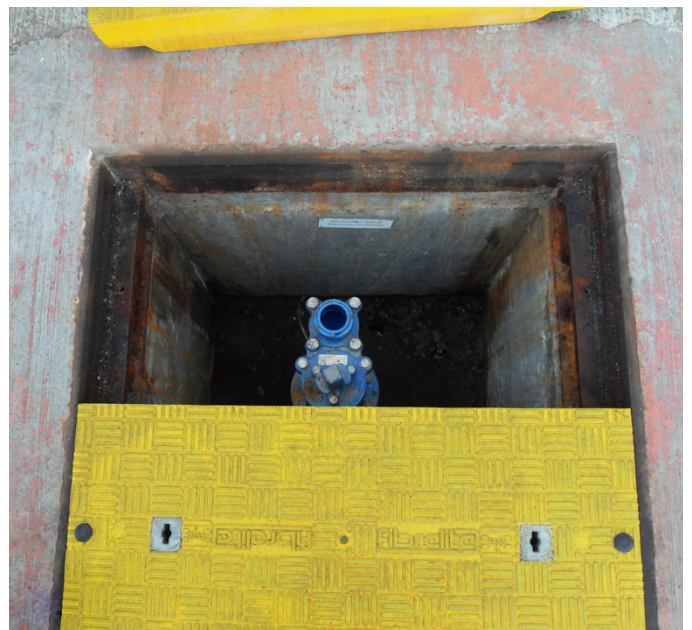
Kostsamt och tidskrävande arbete för att ta bort de tidigare monterade locken

Ersättningslocken som Fibrelite levererade var F900-belastningsbeprövade och gult färgkodade för att beteckna en dricksvattenförsörjning. Den regionala vattenmyndigheten hade tidigare specificerat att locken måste säkras för att förhindra obehörig åtkomst. Fibrelite tillhandahöll därför en fastbultad version så att dikeslocken kan fästas i den befintliga strukturen.



Enkel och säker borttagning med Fibrelite-lyfthandtagen

Fibrelite-dikeslocken designades för att passa direkt i den befintliga strukturen vilket eliminerade eventuella extraordinära kostnader och reducerade installationskostnaderna kraftigt. De utbytbara dikeslocken kan enkelt och säkert tas bort och bytas ut med hjälp av Fibrelite-lyfthandtagen (FL7).



Tidigare behövde båda de extremt tunga stållocken tas bort för att möjliggöra åtkomst till isoleringsventilen för dricksvattenförsörjningen. Nu behöver bara ett Fibrelite-dikeslock tas bort.

En av hamnens arbetsinspektörer citerades "Ni kommer att bli nöjda av att veta att arbetet avslutades igår och framöver kommer vi att ha en enorm förbättring av vår leverans av vatten till fartyg".

Fibrelites lättviktiga dikeslock i kompositmaterial kan användas för en mängd olika tillämpningar: allt från hamnar och varv till industrianläggningar, flygplatser och HGV-lastningsområden.



Arbetare som tar bort Fibrelite-säkringssystemet

Fördelarna med att använda Fibrelites dikeslock

- Lägre vikt som reducerar lyft- och hanteringsproblem: Locken avlägsnas enkelt med en lyftanordning för två personer och då även med F900-belastningsbeprövning
- Anpassade lock finns tillgängliga som är designade för att efteranpassas till befintlig struktur vilket förhindrar att betong behöver brytas upp och reducerar monteringskostnaderna avsevärt
- Förbättrad effektivitet och produktivitet: Snabb borttagning och ingen dyr lyftanordning krävs. Bara det ergonomiskt utformade Fibrelite-lyfthandtaget behövs
- Korrosionsbeständigt
- Anpassade designs finns tillgängliga i olika färger som inte bleknar
- Kompositmaterialet är lätt, starkt och till skillnad från betong kommer det inte att falla sönder eller spricka
- Garanterad strukturell prestanda: Alla lock testas enligt EN124 D400-belastningsbeprövning (F900 testas enligt BS EN 124, klass F900 med Air BP-testavtryck)

Kontakta oss för mer information om Fibrelites produktsortiment:

UK-kontor:

Tel: +44 (0) 1756 799 773

E-post: enquiries@fibrelite.com

US-kontor:

Tel: +1 919 209 2404

E-post: enquiries@fibrelite.com

Malaysia-kontor (Asia Pacific):

Tel: + 44 (0) 1756 799 773

E-post: enquiries@fibrelite.com